

Sistema Rapidlogger

Modificando Fecha y Hora en la Unidad de Rapidlogger

El Sistema Rapidlogger está equipado con un reloj respaldado por batería. El reloj del sistema mantiene la fecha y la hora correctas por un período de hasta 2 años. Si la unidad aparenta estar perdiendo su fecha/hora y al retornar muestra una fecha anterior a 2010, entonces significa que es necesario cambiar la batería del reloj. La batería del reloj es del tipo CR1616 y está disponible con regularidad. Esta nota técnica describe el proceso para cambiar la fecha y la hora en la Unidad de Rapidlogger por dos métodos.

POR MEDIO DEL PROGRAMA RAPIDLOGGER UTILITY

Con el fin de cambiar la fecha y la hora en la Unidad de Rapidlogger se necesita del programa llamado "Rapidlogger Utility". Este documento describe la utilidad del programa "Rapidlogger Utility". Usted debe utilizar solamente la versión número 2.1.0.50 de este programa o versiones superiores a esta. El programa está disponible en el CD que se le proporciona con su sistema. Antes de utilizar este programa, el ordenador debe estar conectado al Sistema Rapidlogger mediante un cable Ethernet y la configuración de la red debería estar completada. El procedimiento para configurar la red se describe en otro documento.

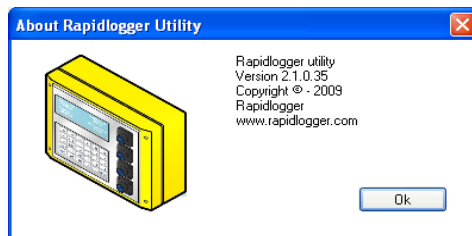


Figura 1: Versión del programa Rapidlogger Utility.

El primer paso es instalar el programa "Rapidlogger Utility" en su ordenador. Para instalarlo haga doble clic en el archivo "setup.exe" localizado en la carpeta "Rapidlogger Utility" del CD.

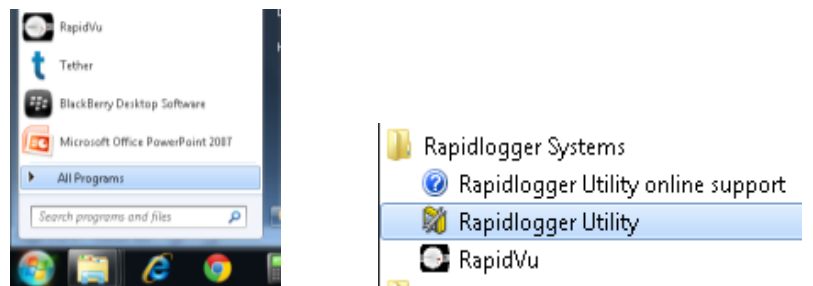


Figura 2: Ejecutando el Rapidlogger Utility desde el Menú del Programa.

Sistema Rapidlogger

Ahora ejecute el programa haciendo clic en el icono del programa Rapidlogger Utility en el Menú del Programa.

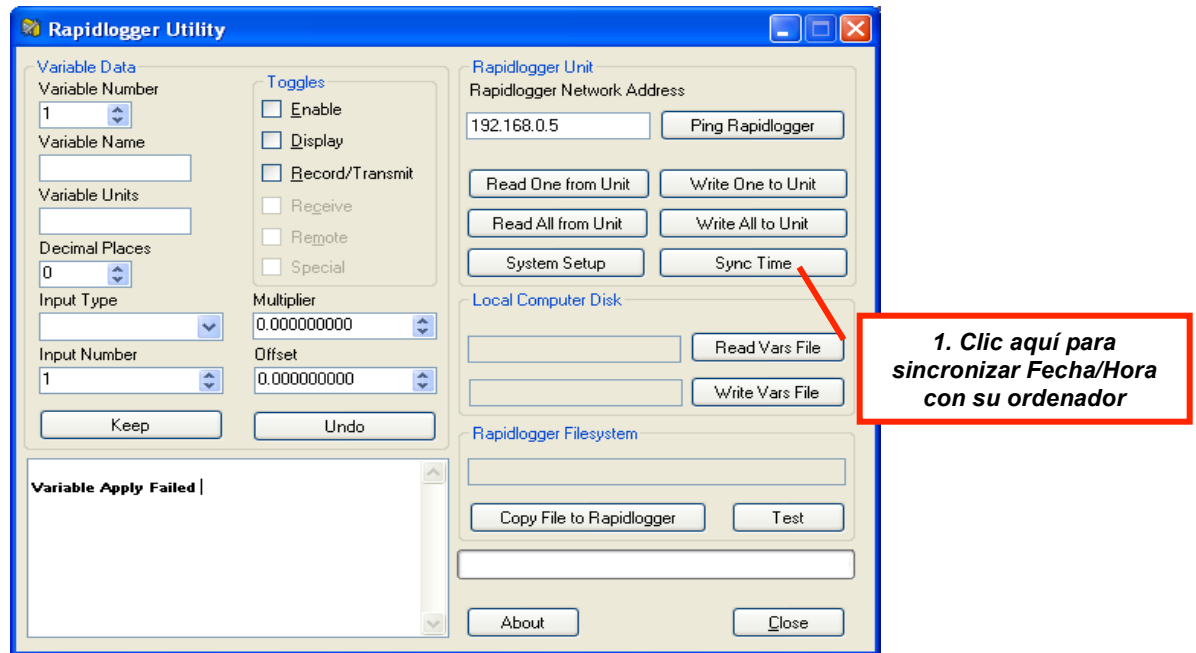


Figura 3: Utilizando el Rapidlogger Utility.

Haga clic en el botón "Sincronizar Fecha/Hora". Si el mensaje mostrado en la ventana es "Ajuste de Fecha/Hora: Hecho", entonces los ajustes de fecha y hora se han completado. Apague y encienda de nuevo la Unidad de Rapidlogger para que los nuevos ajustes de fecha y hora pasen a tener efecto.

POR MEDIO DEL TECLADO OPERACIONAL DEL RAPIDLOGGER

Ajustes de Fecha y Hora

La fecha y la hora también pueden cambiarse desde el teclado operacional del Rapidlogger. Para cambiar la fecha y la hora en el Rapidlogger presione F6/MENÚ, luego pulse F6/SISTEMA y después oprima F3/HORA. Ahora aparecerá un mensaje preguntando por el día, luego el mes y después el año. A continuación, el sistema le pedirá hora, minutos y segundos. Una vez que los valores correctos hayan sido introducidos presione la tecla ENTER. Apague y encienda de nuevo la Unidad de Rapidlogger para que los nuevos ajustes de fecha y hora pasen a tener efecto.